

## JAN

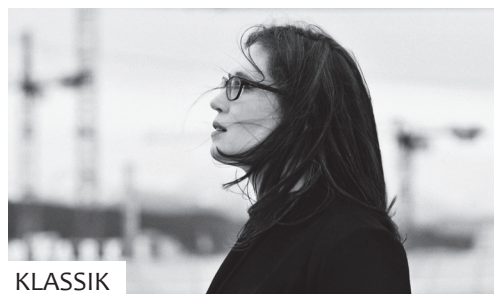
Do. 27/01/22

### TATIANA RADKEWITSCH

TATIANA RADKEWITSCH: PIANO

Achtung – Verschiebung Veranstaltungsort!  
Das Konzert findet statt im Rathaussaal Brugg.

Die russisch-schweizerische Konzertpianistin Tatiana Radkewitsch ist Preisträgerin internationaler Musik- und Klavierwettbewerbe. In der Konzertsaison 2018/2019 spielte sie zum ersten Mal die gesamten Klaviersonaten Beethovens. Sie wohnt mit ihrer Familie in Mellingen (Kt. Aargau).



KLASSIK

## FEB

Do. 24/02/22

### CARACOL

HEINZ FISCHER: TROMPETE, SAXOPHON  
| ULUG ÖZKAN: GITARRE | CHRISTIAN  
BACHMANN: E-BASS | MICHAEL  
HAMMER: DRUMS

Caracol spielt melodiosen Easy Listening Jazz, welcher keiner bestimmten Epoche und keiner Stilrichtung zuzuordnen ist. Das Repertoire ist breitgefächert und die Stücke grossmehrheitlich Eigenkompositionen der Bandmitglieder.



JAZZ

## MRZ

Do. 31/03/22

### MARCO SANTILLI

MARCO SANTILLI: KLARINETTE, BASS-  
KLARINETTE | ADRIAN FREY: KLAVIER

Duke is King! Edward Kennedy «Duke» Ellington (1899-1974) war einer der einflussreichsten amerikanischen Jazzmusiker. Die zwei vielseitigen Musiker teilen die gemeinsame Liebe für Ellingtons Musik und werden bekannte und unbekanntere Perlen aus seinem Song-Book neu interpretieren.



JAZZ, SWING

## APR

Do. 28/04/22

### BEWILDERED HEARTS

URSULA BACHMANN (CH): PIANO,  
VOCALS, COMPOSITION | TOBIAS  
PFISTER (CH): TENORSAXOPHONE |  
PHELAN BURGOYNE (GB): DRUMS

Poetic Chamber Jazz bezeichnet die Musik des Trios, welches Singer-Songwriting mit Nordic- und Modern-Jazz verbindet. Die melodischen Songs aus der Feder der Bandleaderin werden aus Jazz-Harmonien und rhythmischen Pattern gewebt und von improvisierten Klangwelten umspült.



POETIC CHAMBER JAZZ

## JUN

Do. 02/06/22

### BABINSKY WOOD

STRINGS VINCENT MILLILOUD:  
VIOLINE | AMBROSIUS HUBER: CELLO |  
LENZ HUBER: DOUBLEBASS | MARTIN  
MEDIMOREC: PERCUSSION, MARIMBA

Streicher, die grooven und frei über Harmonien spielen können und dabei den agilen klassischen Streichorchesterklang nicht aus den Augen verlieren! Europäische Volksmusik, die es (noch) nicht gibt, frei fliegend sowohl zwischen Jazz und Klassik als auch zwischen Tradition und Neuem.



IMAGINÄRE VOLKSMUSIK

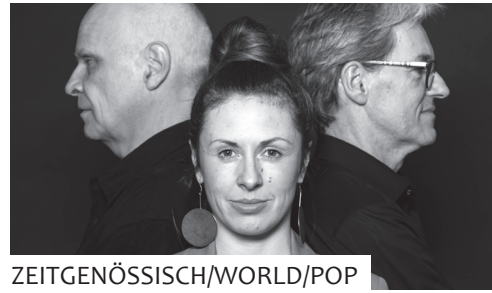
## JUL

Do. 07/07/22

### MIMANÉE

NEELE PFLEIDERER: GESANG,  
PERCUSSION | MATTHIAS STICH: BASS-  
KLARINETTE, ALT- UND SOPRANSAX |  
MICHAEL KIEDAISCH: MARIMBAPHON

MIMANÉE adaptiert Elemente aus artverwandten Spielarten wie World Music, Neue Musik und Pop. Der warme, an das afrikanische Schlaginstrument Ballaphon erinnernde Sound des Marimbaphons, gepaart mit den Basslinien der tiefen Klarinette, prägen den einzigartigen Gesamtklang.



ZEITGENÖSSISCH/WORLD/POP